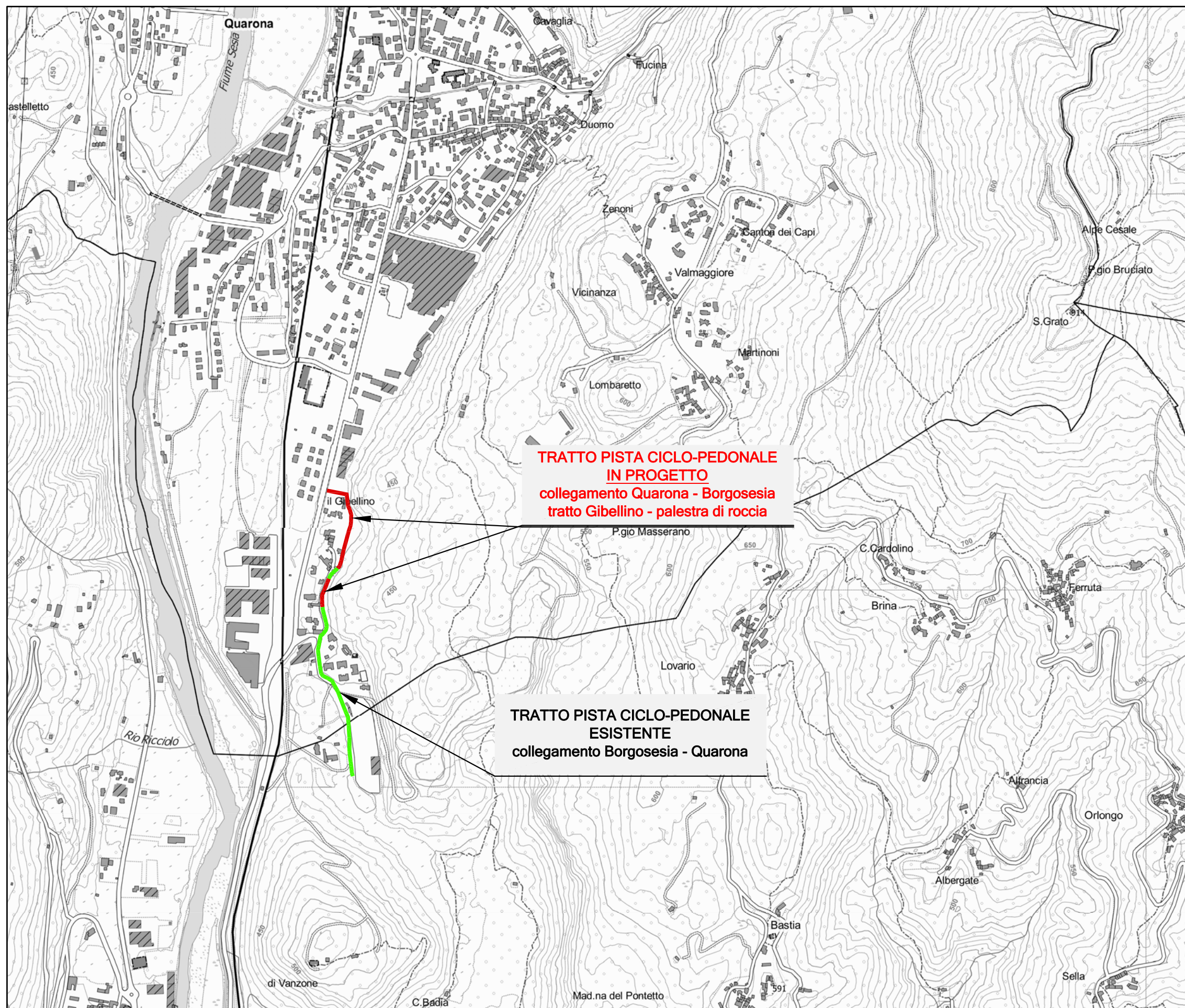
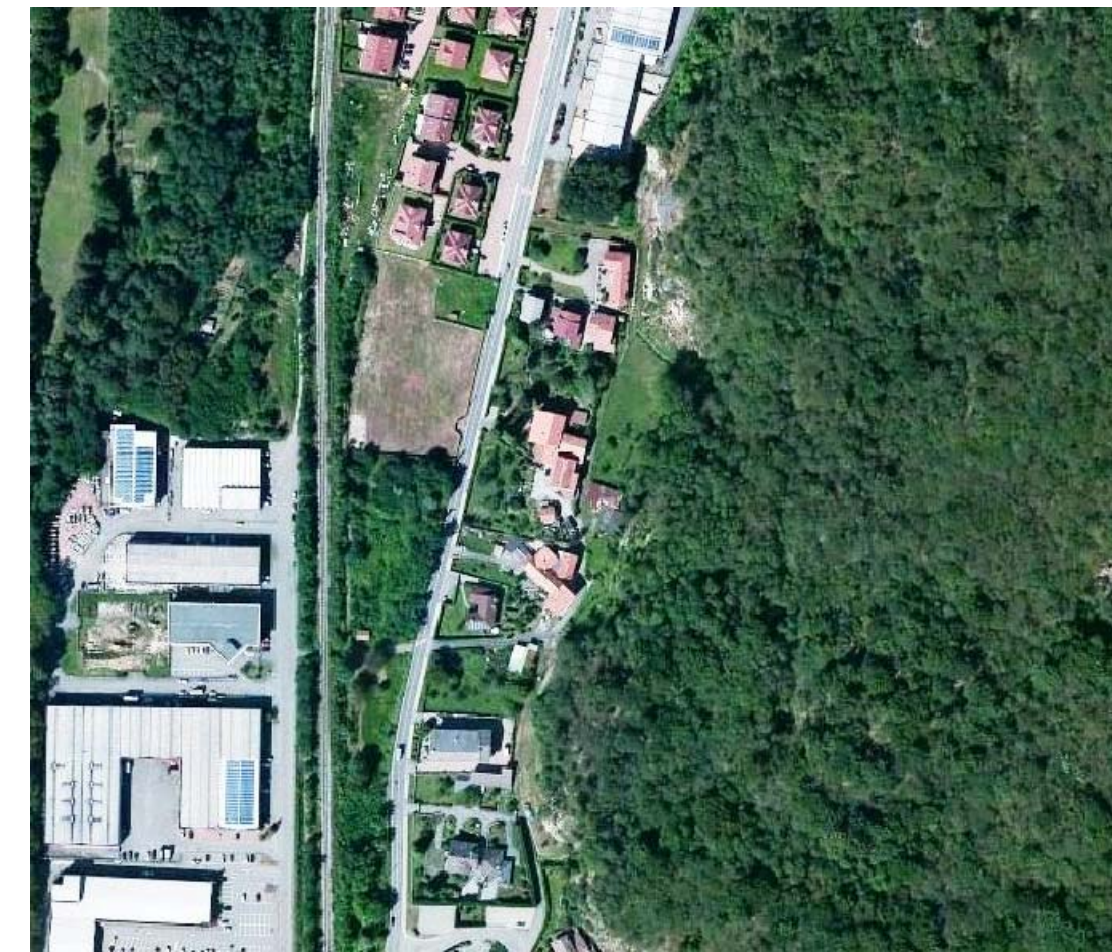


ESTRATTO CARTA TECNICA REGIONALE

scala 1:10.000

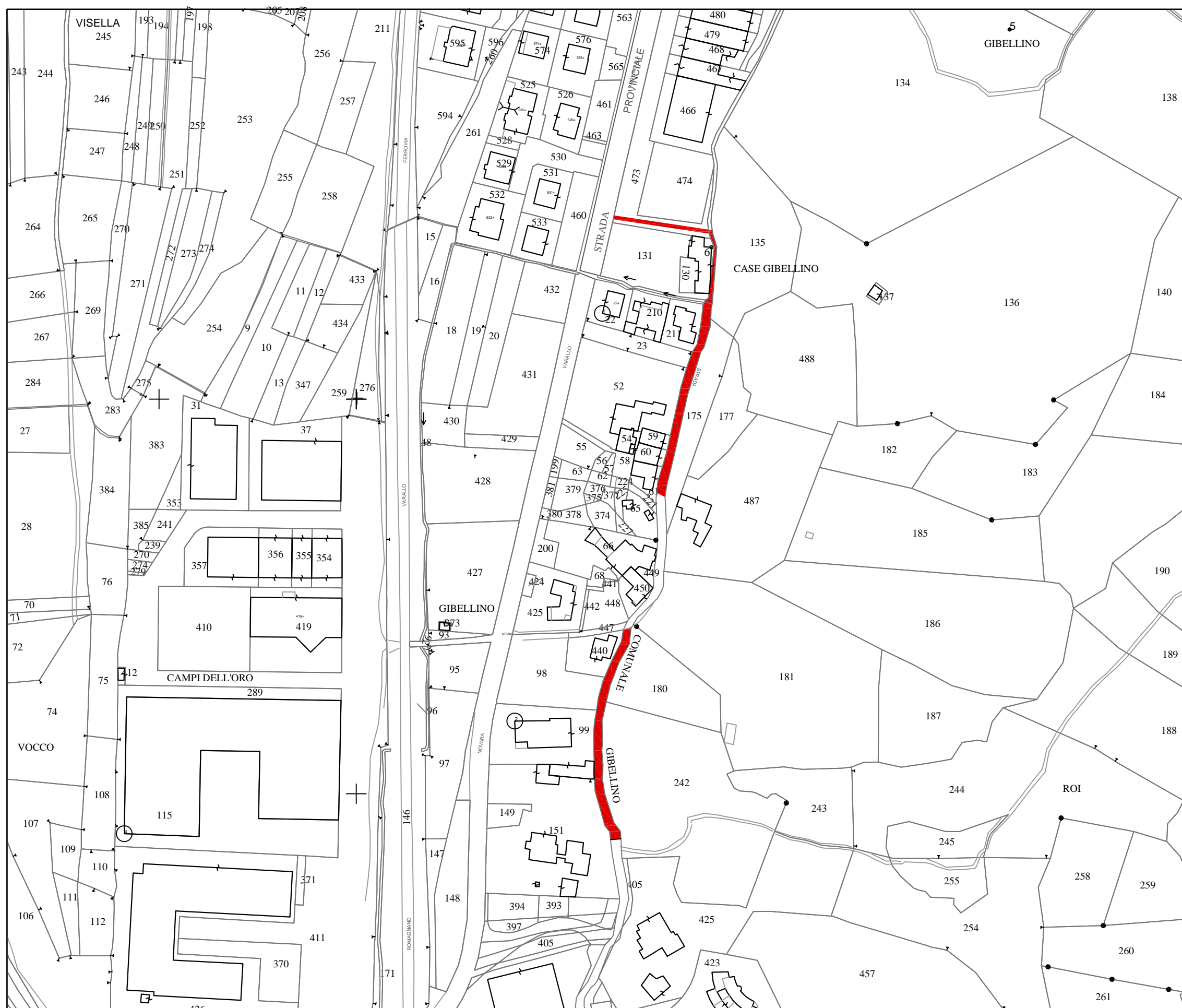


VISTA AEREA
TRATTO GIBELLINO - PALESTRA DI ROCCIA "QUARONAVVENTURA"

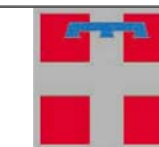


ESTRATTO MAPPA CATASTALE - TRATTO GIBELLINO - PALESTRA DI ROCCIA "QUARONAVVENTURA"

scala 1:2.000



REGIONE PIEMONTE



UNIONE MONTANA VALSESLIA
PROVINCIA DI VERCELLI

LAVORI DI COMPLETAMENTO
PERCORSO CICLO-PEDONALE DELLA VALSESLIA
NEI COMUNI DI BORGOSIESIA E QUARONA

PSR 2014-2020 Mis7 - Sottomisura 7.5 - Operazione 7.5.1
Infrastrutture turistico ricreative ed informazione

PROGETTO DEFINITIVO

TIMBRO DELL'ENTE

Il Presidente
(legale rappresentante dell'Ente)

VISTO
Il tecnico

| | | | |
|----------------|---------------------|---|---------------|
| ELAB. | SCALA | QUARONA INQUADRAMENTO TERRITORIALE | |
| TAV.1/2 | 1:10.000 1:2.000 | | |
| COD. | REV. | DATA | DESCRIZIONE |
| 106_16 | 00 | OTTOBRE 2016 | EMISSIONE |
| 106_16 | 01 | LUGLIO 2017 | AGGIORNAMENTO |

STUDIO ARPS
INGEGNERIA CIVILE-IDRAULICA
Ing. Rossana Appendino
Via Vignati, n.14 - 10040 San Gillio (TO)
Tel.-Fax 011/9840854 Cell. 335 8379321
E-mail: ing.appendino@studioarps.it