



REGIONE PIEMONTE



PROVINCIA DI VERCELLI



UNIONE MONTANA  
VALSEZIA



COMUNE DI VARALLO



MONTEROSA 2000 S.p.A.

FUNIVIA BIFUNE A VA E VIENI A VETTURE DA 15 POSTI  
"VARALLO - SACRO MONTE"

Revisione Generale Ventennale  
Progetto esecutivo

TITOLO ELABORATO

Corografia, inquadramento, profilo

ELABORATO N°	SCALA	DATA	REDATTO	Settembre 2021	A. Monticelli
1	varie	SETTEMBRE 2021	CONTROLLATO	Settembre 2021	C. Francione
			APPROVATO	Settembre 2021	C. Francione

NOME FILE	profilo funivia_varallo.dwg	
REVISIONE N°	DATA	DESCRIZIONE REVISIONE E RIFERIMENTI DOCUMENTI SOSTITUTIVI
	Settembre 2021	Emissione



PROPONENTE	PROGETTISTA - DIRETTORE DELL'ESERCIZIO
 MONTEROSA 2000 S.p.A. FRAZ. BONDA 19 13021 ALAGNA VALSEZIA (VC)	 MONTEROSA 2000 S.p.A. FRAZ. BONDA 19 13021 ALAGNA VALSEZIA (VC) Ing. Claudio Francione

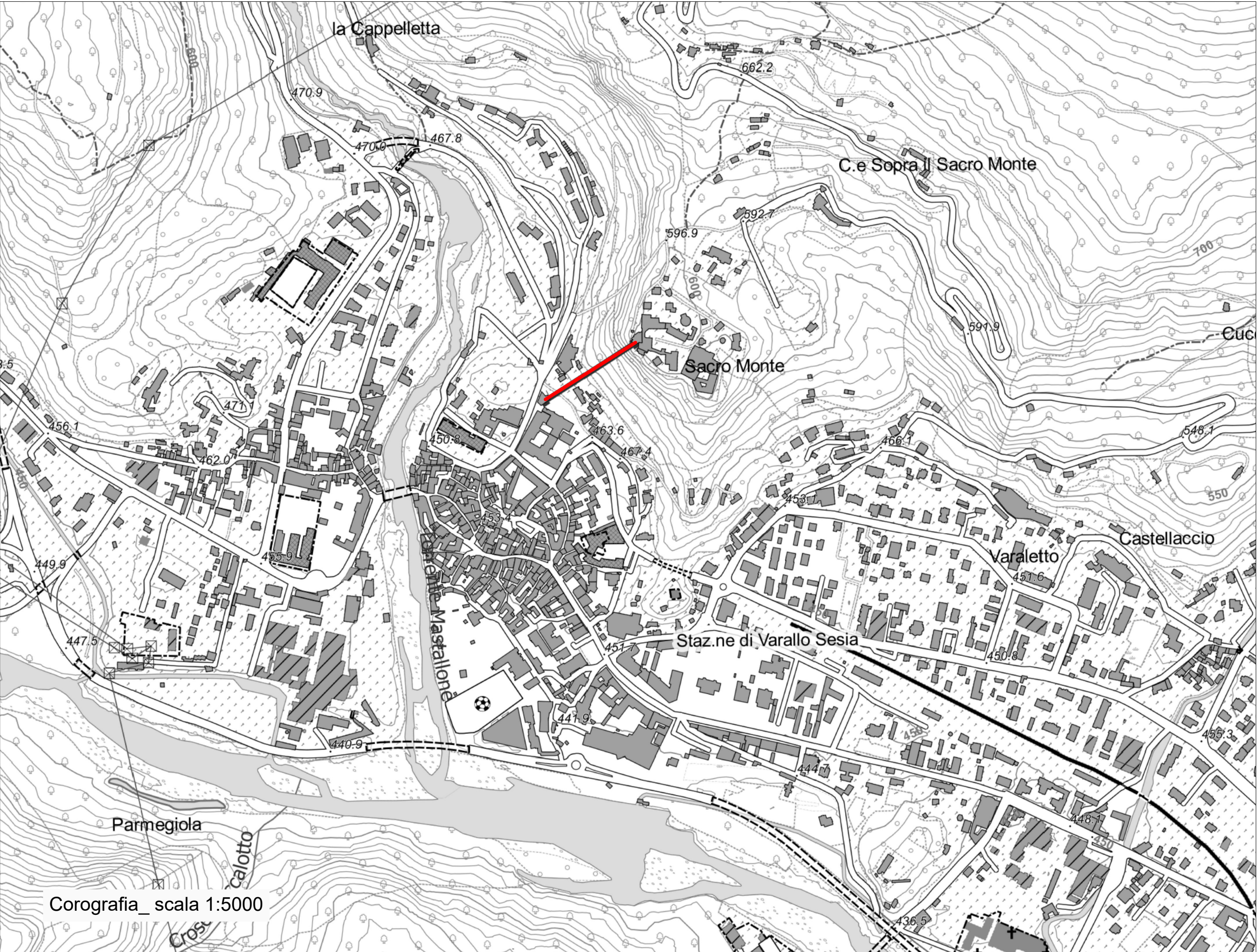


Foto aerea\_ scala 1:500

Profilo\_ scala 1:400

