

# La Valle Che Vorrei



Unione Montana  
dei Comuni  
della Valsesia



Unione Montana  
dei Comuni  
del Biellese Orientale



Comune  
di Villa  
del Bosco

## TURISMO E CULTURA

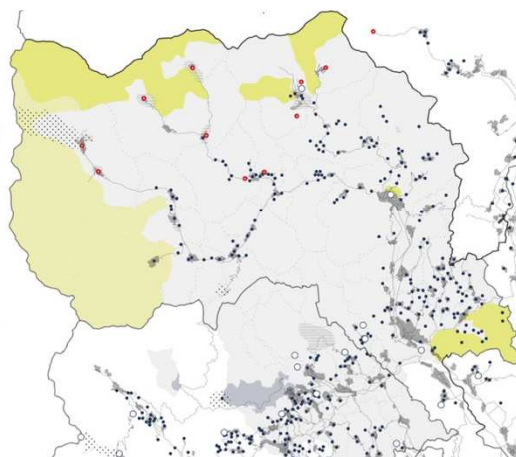
### quali criticità?

- assenza di una **rete informativa** tra gli operatori turistici del territorio e, di conseguenza, **verso il turista**

- sovrabbondanza di **risorse e progetti** (sportivi, escursionistici, culturali) che si sovrappongono

- carenza di **personale** nei **servizi di accoglienza**

- flussi turistici polarizzati esclusivamente **verso pochi centri** dell'area



- aree naturali dell'ente di gestione delle Aree protette
- Oasi Zegna
- insediamento walser
- ⋯ infrastrutture turistiche montane
- testimonianze territorio rurale
- santuari e sacri monti

### quali proposte?

- ragionare in termini di **distretto turistico** in grado di assorbire investimenti esterni e autoregolarsi

- valorizzare **il fiume Sesia** intervenendo su **accessibilità e sicurezza** per gli utenti

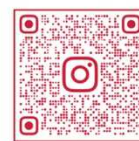
- valorizzare la **Via della Lana** quale patrimonio culturale **materiale e immateriale**

- sviluppare e promuovere **collegamenti interni** per favorire lo scambio tra località diverse

### e tu cosa ne pensi?

lascia le tue **considerazioni** e le tue **proposte** nello spazio sottostante

oppure su **instagram**



@lavallechevorrei

## Rilanciamo il territorio, tutti insieme!

con il contributo di



Fondazione  
Compagnia  
di San Paolo