

La Valle Che Vorrei



Unione Montana
dei Comuni
della Valsesia



Unione Montana
dei Comuni
del Biellese Orientale

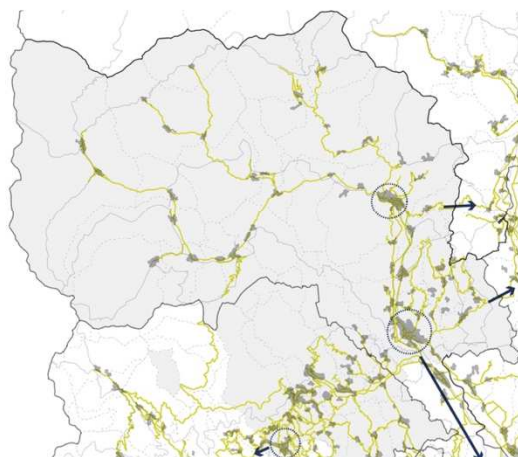


Comune
di Villa
del Bosco

MOBILITA'

quali criticità?

- **trasporto di linea** inefficiente in tutte le fasce orarie
- **orari scolastici** spesso **non coordinati** con il servizio di trasporto
- necessità di un **trasporto per lavoratori, anziani** e studenti nel doposcuola
- **valli laterali** con servizi di mobilità rarefatti
- assenza di collegamento con **aree metropolitane** e **aeroporti**



- strade principali
- sentieri
- connessioni verso aree metropolitane
- snodi di interscambio

quali proposte?

- trasporti di **natura comunitaria** nelle valli laterali
- organizzazione dei trasporti derivante da un **analisi delle esigenze** a supporto delle carenze
- potenziamento del collegamento verso i **nodi di interscambio** verso le città e per l'**alta velocità**
- costruzione di una mobilità strutturata per i lavoratori dei **distretti industriali e turistici**

e tu cosa ne pensi?

lascia le tue **considerazioni** e le tue **proposte** nello spazio sottostante

oppure su **instagram**



@lavallichevorrei

Rilanciamo il territorio, tutti insieme!

con il contributo di



Fondazione
Compagnia
di San Paolo