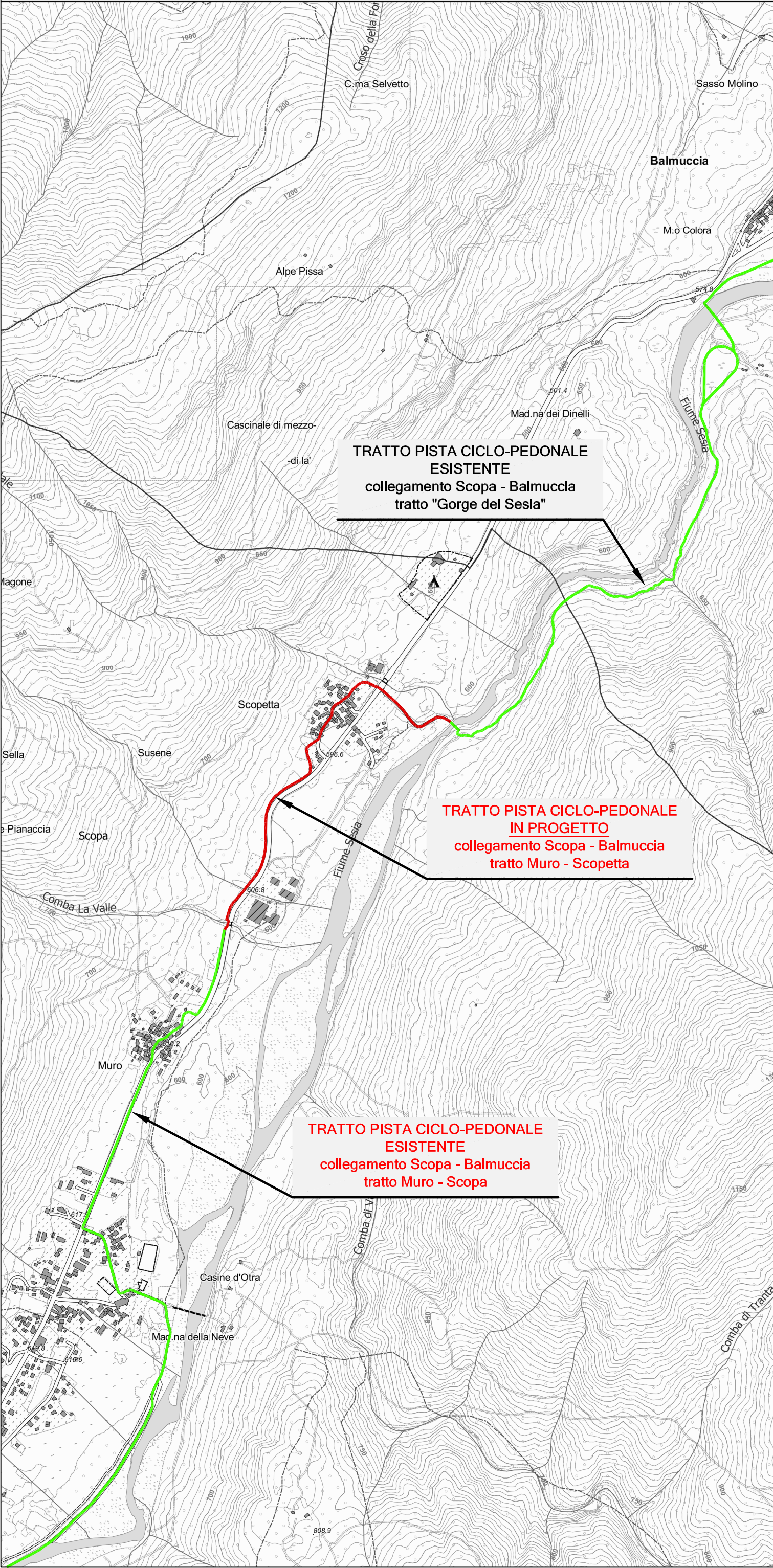


ESTRATTO VISTA AEREA TRATTO DI INTERVENTO



TRATTO PISTA CICLO-PEDONALE
IN PROGETTO
collegamento Scopa - Balmuccia
tratto Muro - Scopetta

ESTRATTO CARTA TECNICA REGIONALE
scala 1:10.000

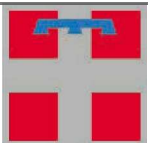


TRATTO PISTA CICLO-PEDONALE
ESISTENTE
collegamento Scopa - Balmuccia
tratto "Gorge del Sesia"

TRATTO PISTA CICLO-PEDONALE
IN PROGETTO
collegamento Scopa - Balmuccia
tratto Muro - Scopetta

TRATTO PISTA CICLO-PEDONALE
ESISTENTE
collegamento Scopa - Balmuccia
tratto Muro - Scopa

REGIONE PIEMONTE



UNIONE MONTANA VALSESIA
PROVINCIA DI VERCELLI

LAVORI DI COMPLETAMENTO
PERCORSO CICLO-PEDONALE DELLA VALSESIA
NEL COMUNE DI SCOPA

PSR 2014-2020 Mis7 - Sottomisura 7.5 - Operazione 7.5.1
Infrastrutture turistico ricreative ed informazione

PROGETTO ESECUTIVO

TIMBRO DELL'ENTE

Il Presidente
(legale rappresentante dell'Ente)

VISTO
Il tecnico

ELAB.	SCALA	INQUADRAMENTO TERRITORIALE	
TAV.1	1:10.000		
COD.	REV.	DATA	DESCRIZIONE
106_16	00	LUGLIO 2018	EMISSIONE

STUDIO ARPS
INGEGNERIA CIVILE-IDRAULICA
Ing. Rossana Appendino
Via Vignati, n.14 - 10040 San Gillio (TO)
Tel.-Fax 011/9840854 Cell. 335 8379321
E-mail: ing.appendino@studioarps.it