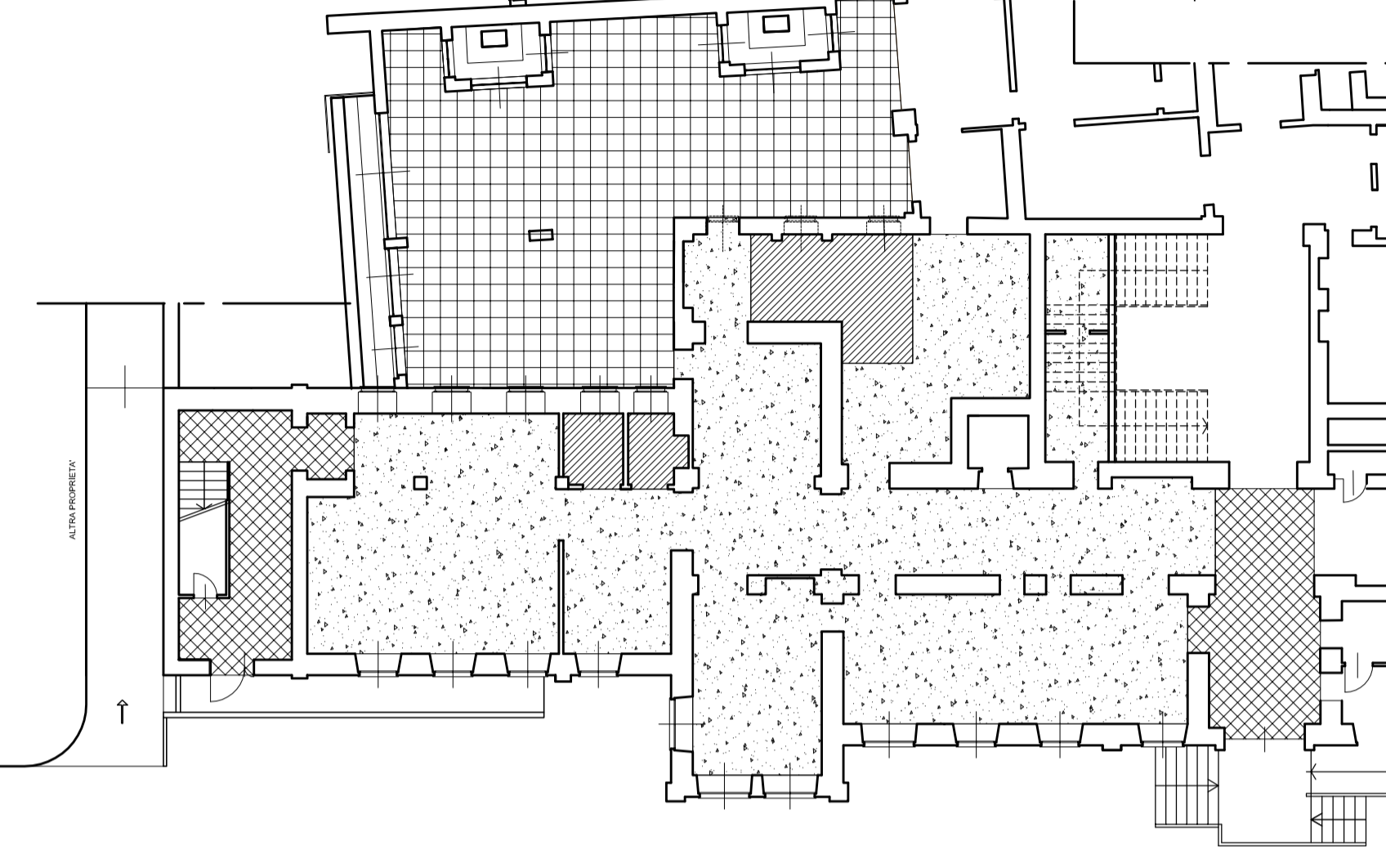
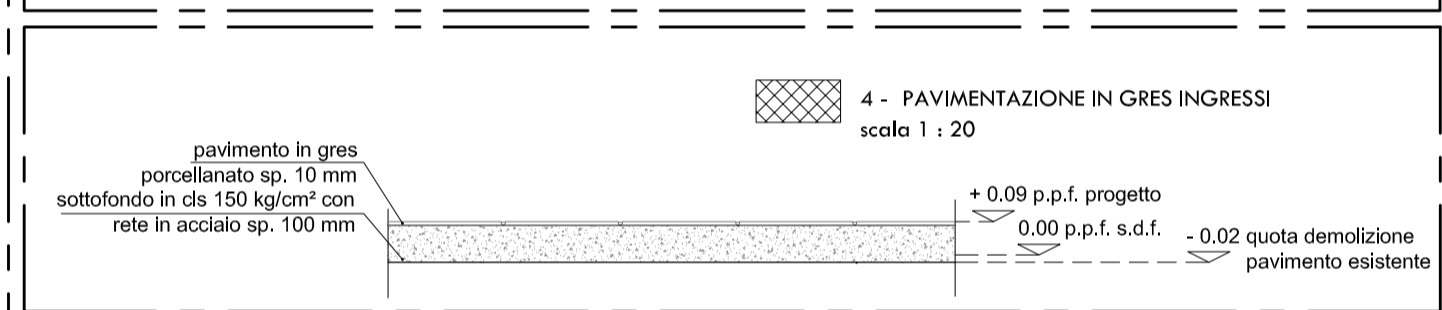
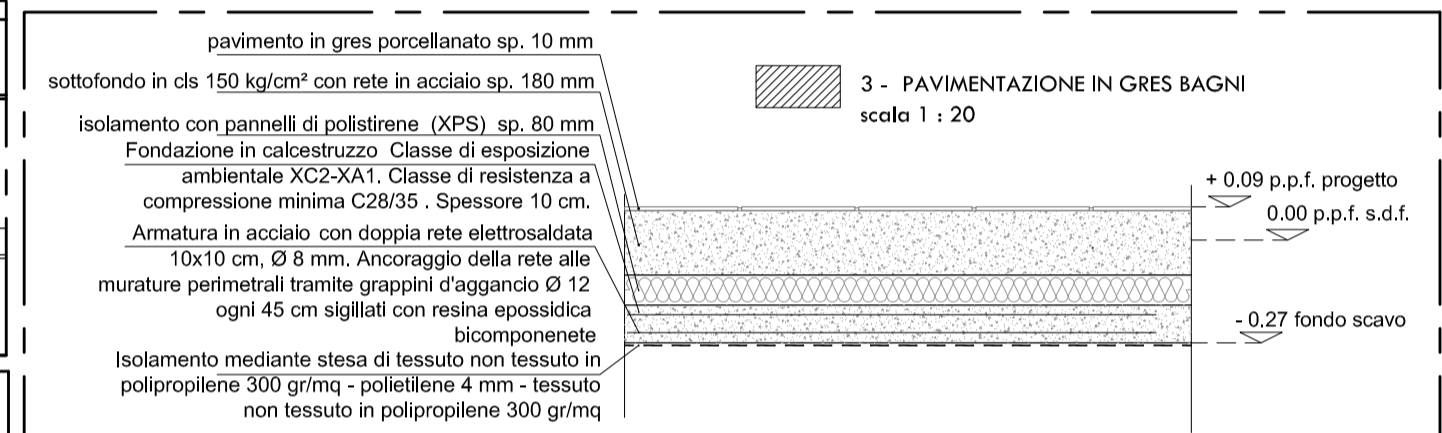
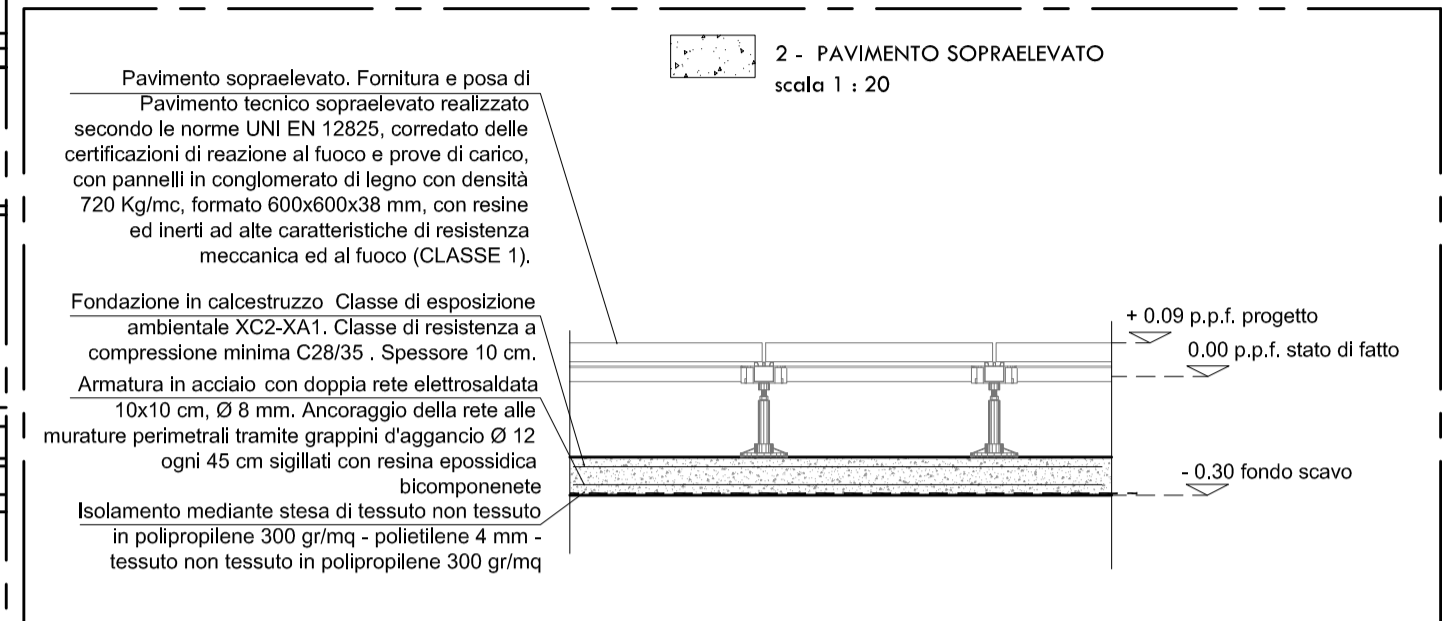
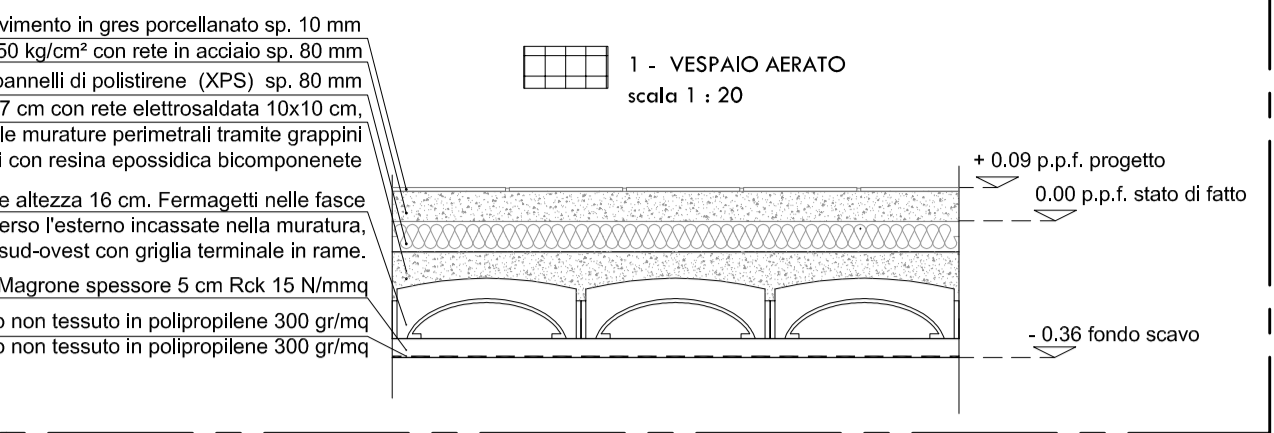
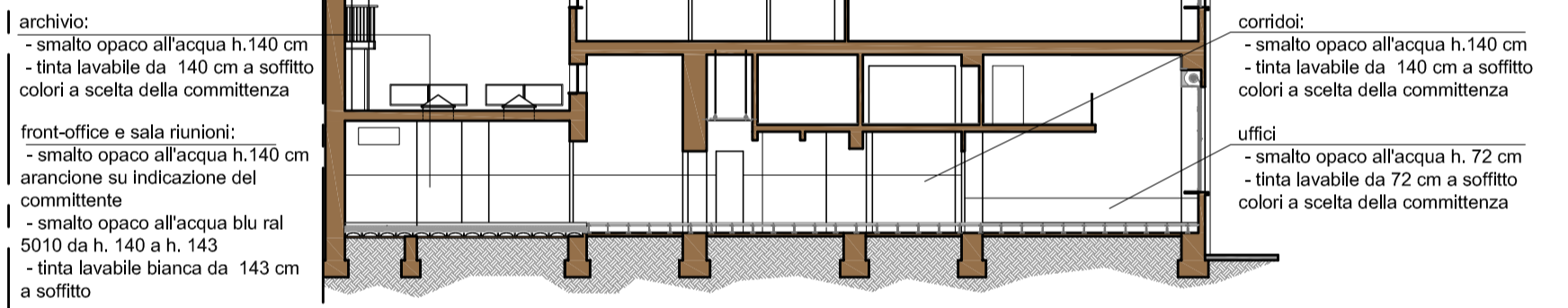


PIANTA PIANO TERRA A SEGUITO DELLE DEMOLIZIONI INDICAZIONE SCAVI E PAVIMENTAZIONI

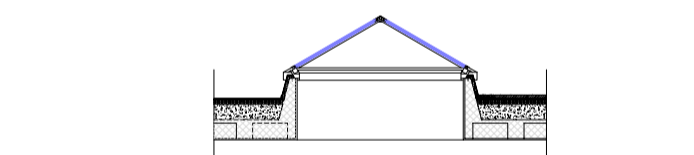
- 1 - VESPAIO AERATO
- 2 - PAVIMENTO SOPRAELEVATO
- 3 - PAVIMENTAZIONE IN GRES BAGNI
- 4 - PAVIMENTAZIONE IN GRES INGRESSI



INDICAZIONE DELLE TINTEGGIATURE



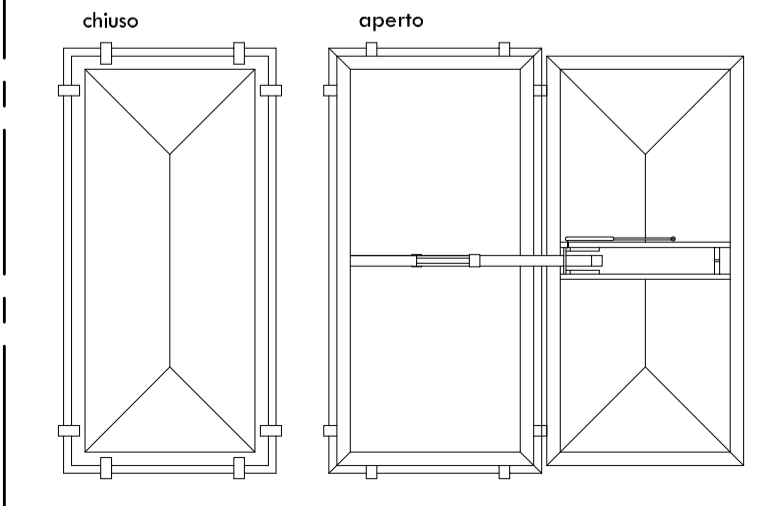
COPERTURA PIANA CON LUCERNARIO IN ALLUMINIO



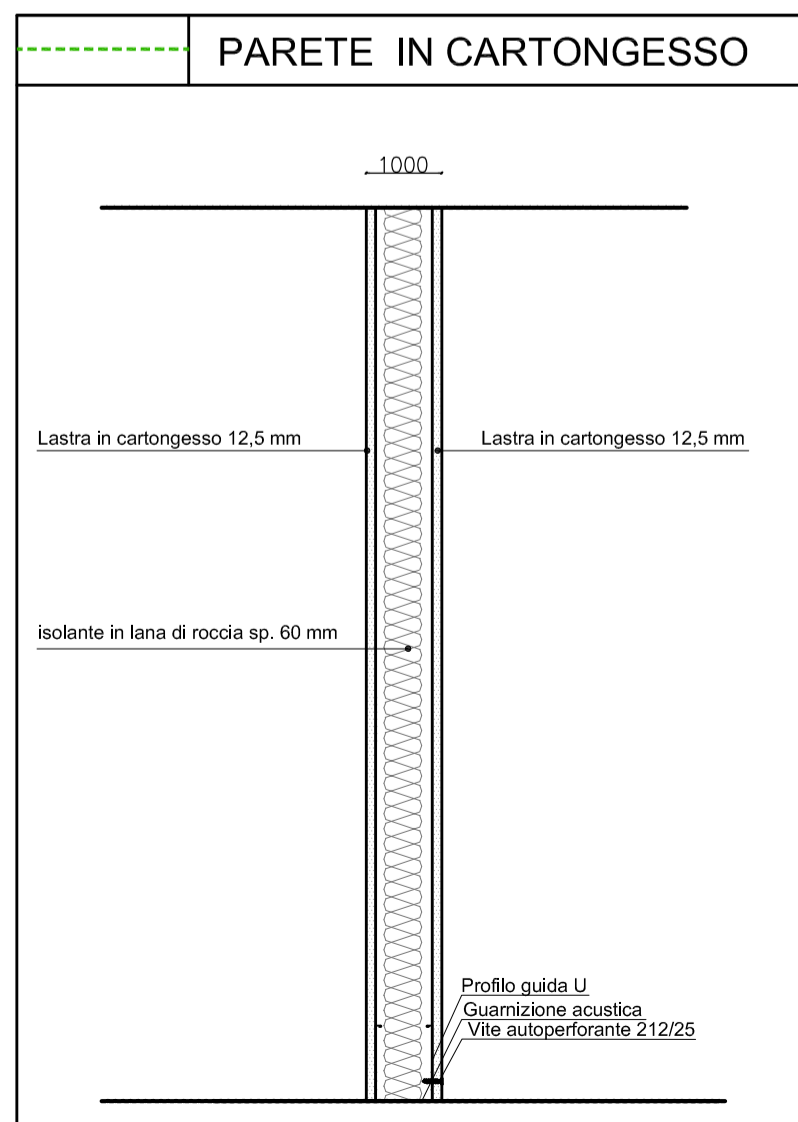
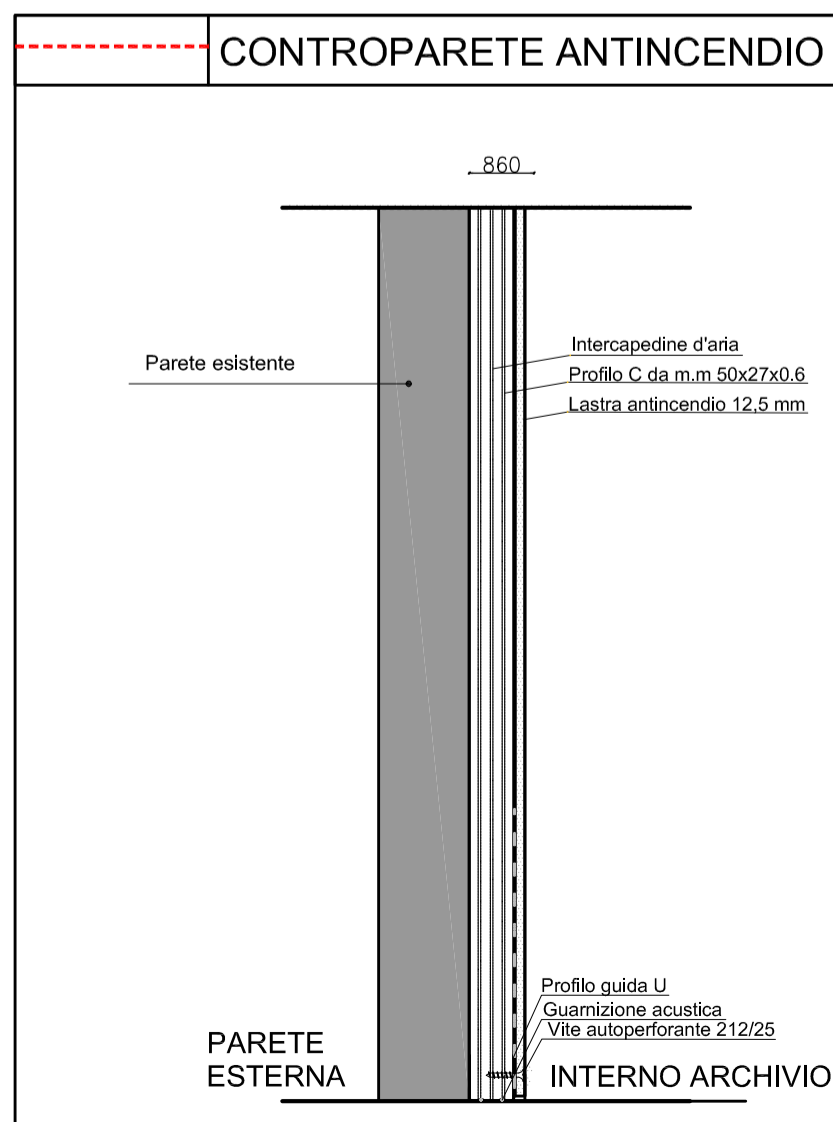
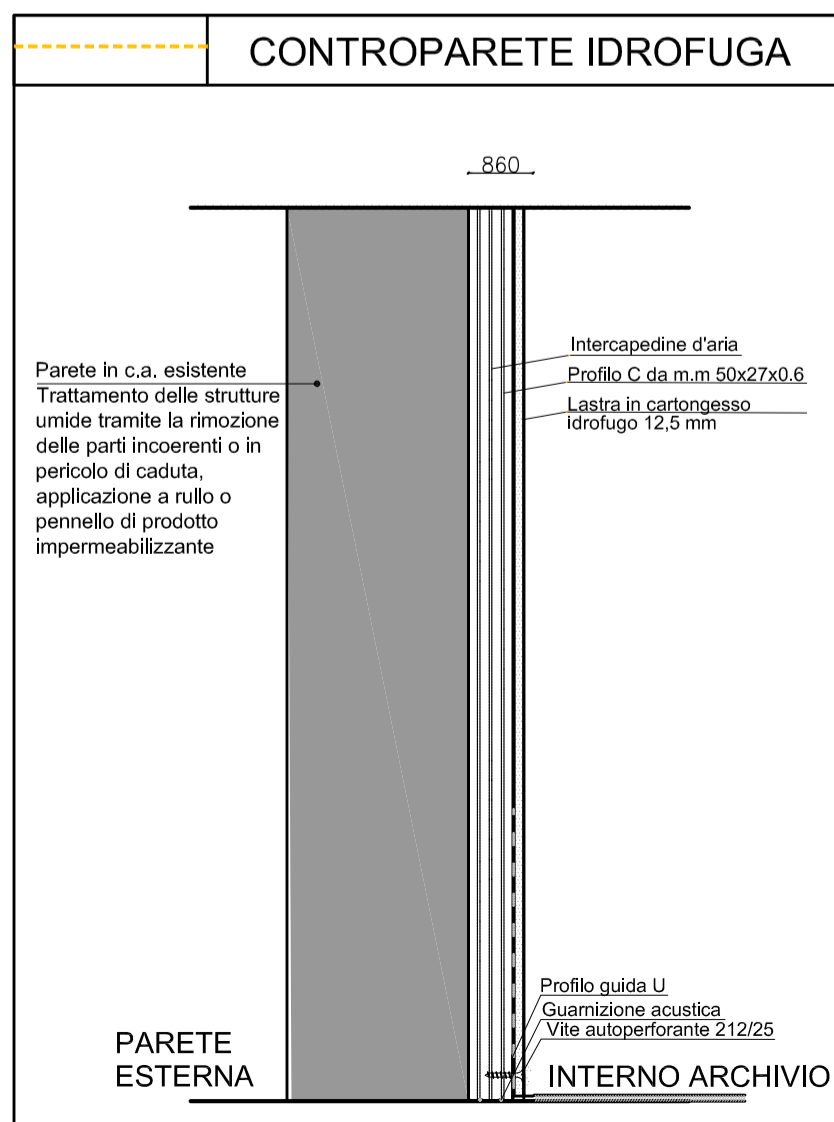
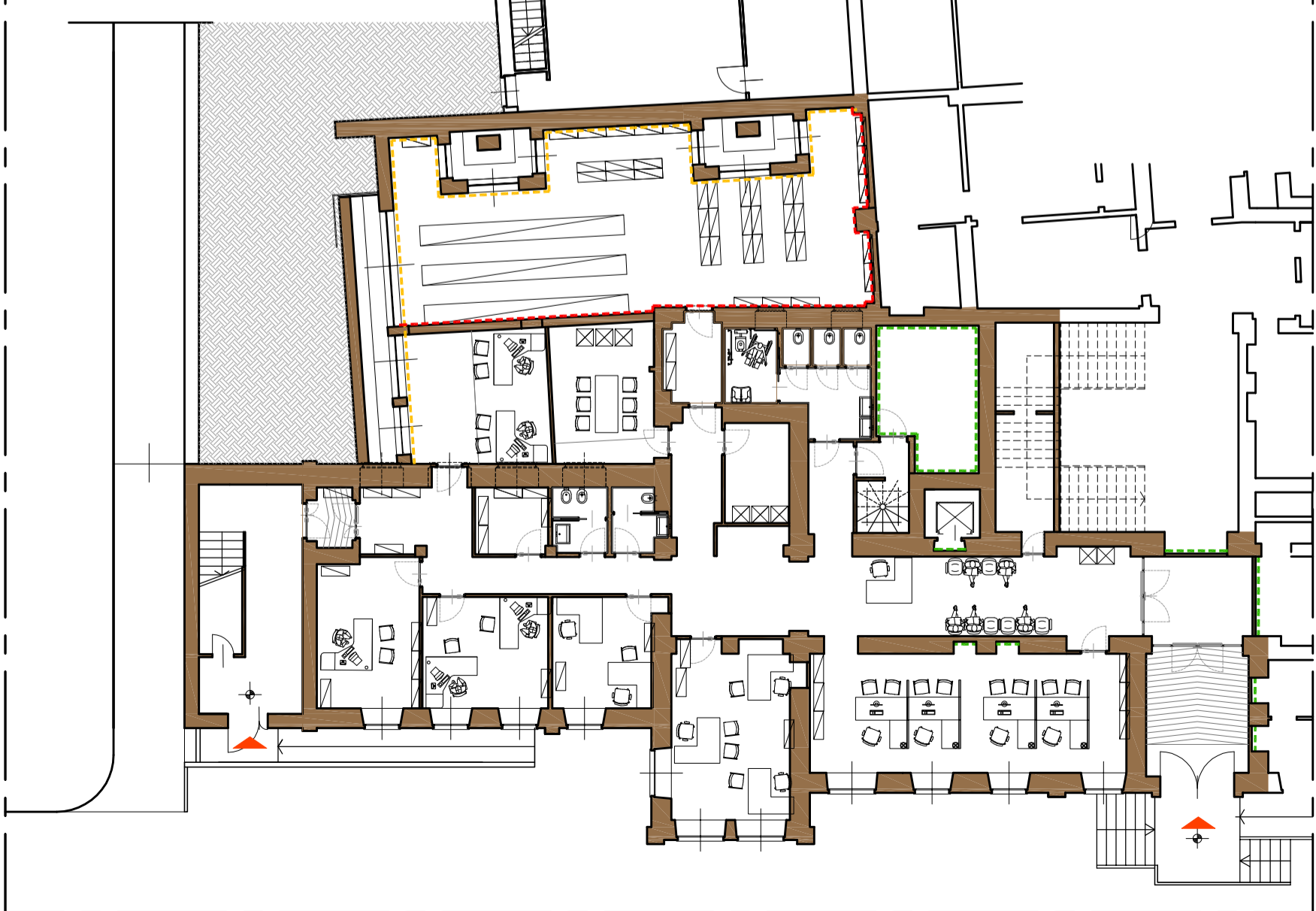
Intervento di rifacimento del sistema di copertura piana comprendente le seguenti lavorazioni:

- Rimozione completa del sistema di impermeabilizzazione compreso il massetto di pendenza fino al vivo della struttura;
- Fornitura e posa di barriera al vapore
- Fornitura e posa di isolamento in pannelli preformati in polistirene estruso spessore 10 cm ($\lambda = 0,034 \text{ W/m}$) battentati;
- Fornitura e posa di massetto di pendenza costituito in malta di sabbia e cemento per ricostruire pendenze come originale per smaltimento acque meteoriche;
- Ricostruzione di sistemi di smaltimento acque meteoriche quali messicani e barbacani;
- Fornitura e posa di manto di impermeabilizzazione costituito da doppio strato di membrana bitume polimero elastoplastomerica a base di resine metalloinorganiche spessore 4 mm armata con tessuto non tessuto di poliestere da filo continuo, flessibilità a freddo -20°, applicata a fiamma previo trattamento con idoneo primer bituminoso con sovrapposizioni dei sommiti di 8-10 cm. In senso longitudinale e di almeno 15 alle testate dei teli: il secondo strato avrà rivestimento superiore in ardesia;

LUCERNARI IN ALLUMINIO CON EVACUATORE DI FUMO E CALORE



PROGETTO PIANTA PIANO TERRA CON INDICAZIONE DEGLI ARREDI



REGIONE PIEMONTE PROVINCIA DI VERCELLI COMUNE DI BORGOSIESIA

INTERVENTI DI RISTRUTTURAZIONE EDILIZIA ALA OVEST PIANO RIALZATO DELL'EDIFICIO EX OSPEDALE DI BORGOSIESIA AD USO TERZIARIO

COMMITTENTE **COMUNE DI BORGOSIESIA**
UFFICIO LL.PP.
Piazza Martiri n. 1
13011 Borgosesia (VC)

UFFICIO RICEVENTE



REV Engineering S.r.l.
INGEGNERIA CIVILE E ARCHITETTURA

PROGETTISTI INTERNI:
Ing. Roberto VANCETTI - geom. Alberto MANTIONE - arch. Raffaella TASSI

DIRETTORE TECNICO:
Dott. Ing. Roberto VANCETTI
Ordine Ingegneri Provincia di Vercelli n° A879

Viale G. Garibaldi, n°15
13100 VERCELLI - Italia
Partita IVA: 02140130028
Tel./fax: +39.0161.259444
mail@rev-engineering.it
www.rev-engineering.it

PROGETTO ESECUTIVO

OGGETTO
**PROGETTO
PIANTA ARREDI
E PARTICOLARI COSTRUTTIVI**

Elaborazioni grafiche realizzate con Autodesk Autocad 2008 (lic. 344-48041650).
Ai sensi di legge il presente elaborato risulta proprietà della "Rev Engineering s.r.l.". E' vietata la riproduzione (anche parziale) e la diffusione senza la preventiva autorizzazione.

n°	DATA	VERSIONE	DISEGN.	CONTR.	VISTO
0	27/04/2018	EMISSIONE	RT	RV	RV
1					
2					
3					

COMM: 328/1-OP Elaborato: 01-ESE18-ED08-0 File:

SCALA **varie**
DATA **APRILE 2018**

ELABORATO
ESE18
TIPOLOGIA
ED 08

ESE 18(0) - part.costruttivi.dwg